



**Enapor**

Portos de Cabo Verde  
Unindo as ilhas e ligando-as ao mundo

# NEWSLETTER

www.enapor.cv



**ENAPOR—Portos de Cabo Verde**

Av. Marginal C.P. 82, Mindelo

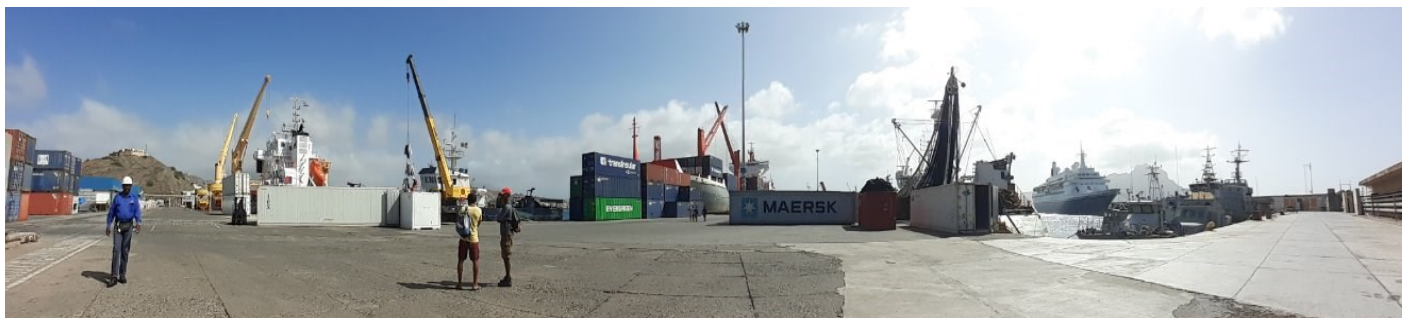
Tel. + 238 230 75 00

Email: [info@enapor.cv](mailto:info@enapor.cv)

[www.enapor.cv](http://www.enapor.cv)

[REMOVER DA LISTA NEWSLETTER](#)

© Agosto 2019



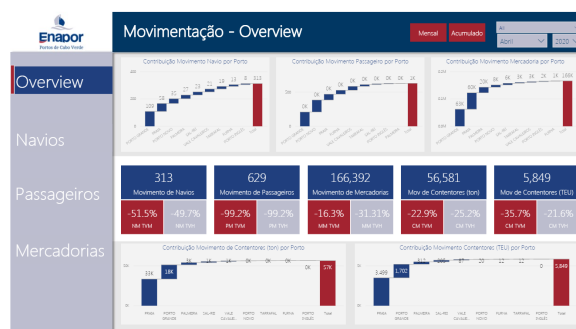
# DESTAQUES

## Portos de Cabo Verde com um moderno Sistema de Informação Estatística

A ENAPOR tem disponível, a partir de hoje, no site da empresa, um novo modelo de apresentação de dados estatísticos mais dinâmico, interativo e apelativo.

[Ler mais](#)

Veja [Estatísticas ENAPOR](#)



## ENAPOR acolhe Seminário sobre Protecção e Segurança Marítima



Sob o tema "Port Security Drills and Introduction to Exercises", o seminário, organizado pelo IMP em parceria com a ENAPOR, será ministrado por experts em matéria de protecção e segurança no âmbito do acordo de cooperação com a Guarda Costeira dos Estados Unidos da América, mais concretamente sob a égide do Programa Internacional sobre a Protecção Portuária (International Port Security Program - IPS).

[Ler mais](#)

## ENAPOR participa na divulgação dos novos folhetos da Campanha "Menos Álcool Mais Vida"

O programa "Menos Álcool Mais Vida" definiu o ano de 2019 como o Ano de Prevenção e do Combate ao Uso Abusivo do Álcool em Cabo Verde. Trata-se de uma iniciativa da Presidência da República, ao qual a Enapor, no âmbito da sua responsabilidade social, aderiu em Novembro de 2018, através da [assinatura de um Protocolo](#).

## Cabo Verde Interilhas é a nova empresa concessionária do transporte marítimo de passageiros

A concessão do serviço público de transporte marítimo de passageiros e carga, entre as ilhas de Cabo Verde, entrou em vigor em 15 de agosto do ano p.p., sob o comando da CV Inter ilhas, empresa vencedora do concurso internacional.

A CV Interilhas é uma empresa cabo-verdiana, cujo capital social é detido em 51% pela Transinsular e Transinsular CV, do Grupo ETE de Portugal, e os restantes 49% são detidos pelos armadores cabo-verdianos.

As viagens são efetuadas com recurso a quatro navios, o “Inter Ilhas”, do armador Polaris, o “Liberdadi”, “Kriola” e “Praia D’Aguada”, do armador CV Fast Ferry.

Segundo dados divulgados nos meios de comunicação social, em 10 dias de operação, a CV Interilhas efetuou 120 ligações e transportou 21.390 passageiros, sendo 70% desse valor na rota Santo Antão-São Vicente.



## Portos de Cabo Verde apostam na renovação dos laços Porto-Cidade

A ENAPOR prepara a actualização dos planos de reordenamento terrestre dos Portos nacionais com mais necessidades. A relação porto-cidade centra-se, de modo geral, fundamentalmente na zona urbana-portuária, ou seja, na zona de interface entre o porto e a cidade onde os portos estão localizados.

[Ler mais](#)





## COMUNICADO - Obras de correcção de águas pluviais da praia da Laginha

A administração da ENAPOR após ser confrontada publicamente com várias declarações avulsas e infundadas sobre as recentes obras de correcção das águas pluviais da Praia da Laginha, na Ilha de S. Vicente, por meio de comunicado repudia veementemente qualquer vã tentativa de responsabilização da empresa e/ou colagem ao assunto, do qual ela é completamente alheia.

[Ler mais](#)



Faça parte da nossa família virtual

